

## A-Z Raumvermietung EG - Villa Bernau

Liebe Gäste und Interessierte

Es freut uns, dass Sie sich für die Villa Bernau interessieren und überlegen, ihren speziellen Anlass bei uns zu feiern. Als Kultur- und Quartierzentrum möchten wir Ihnen ein unvergessliches Fest ermöglichen. Um Ihnen die Organisation leichter zu machen, folgen hier die praktischen Informationen unseres Hauses. Bei weiteren Fragen stehen wir Ihnen gerne persönlich zur Verfügung. Bei einer Führung vor Ort geben wir gerne detailliert Auskunft und beantworten Ihre Fragen. Mögliche Besichtigungstermine finden sie auf unserer Homepage.

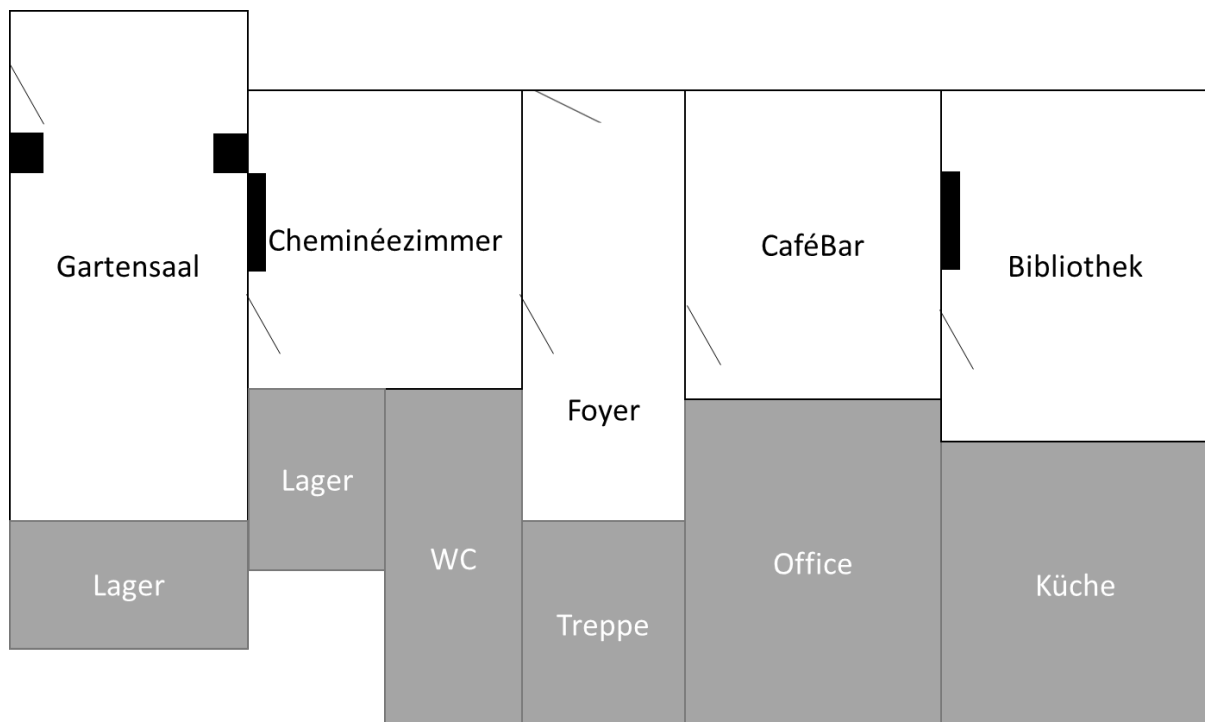
*Ihr Bernau Team*

Moël Volken, Ursula Rauscher, Heidi Karlen, Franziska Rippstein

Bürozeiten: Montag bis Freitag 09.00-12.00h, (Donnerstag geschlossen)

Kontakt: 031 961 60 38 oder [kontakt@bernau.ch](mailto:kontakt@bernau.ch)

### Raumaufteilung EG Villa Bernau:



| RAUM             | HÖHE   | BREITE | M <sup>2</sup> | ANZAHL PERSONEN |        |
|------------------|--------|--------|----------------|-----------------|--------|
|                  |        |        |                | STEHEN/TANZEN   | SITZEN |
| GARTENSAAL       | 10 m   | 4.68 m | 44             | 60              | 40     |
| CHEMINÉEZIMMER   | 5.38 m | 5.85 m | 26             | 30              | 24     |
| FOYER            |        | 3.20 m |                |                 |        |
| CAFÉBAR / BISTRO | 5.03 m | 6.05 m | 29             | 30              | 25     |
| BIBLIOTHEK       | 6.89 m | 5.28 m |                | 30              | 25     |

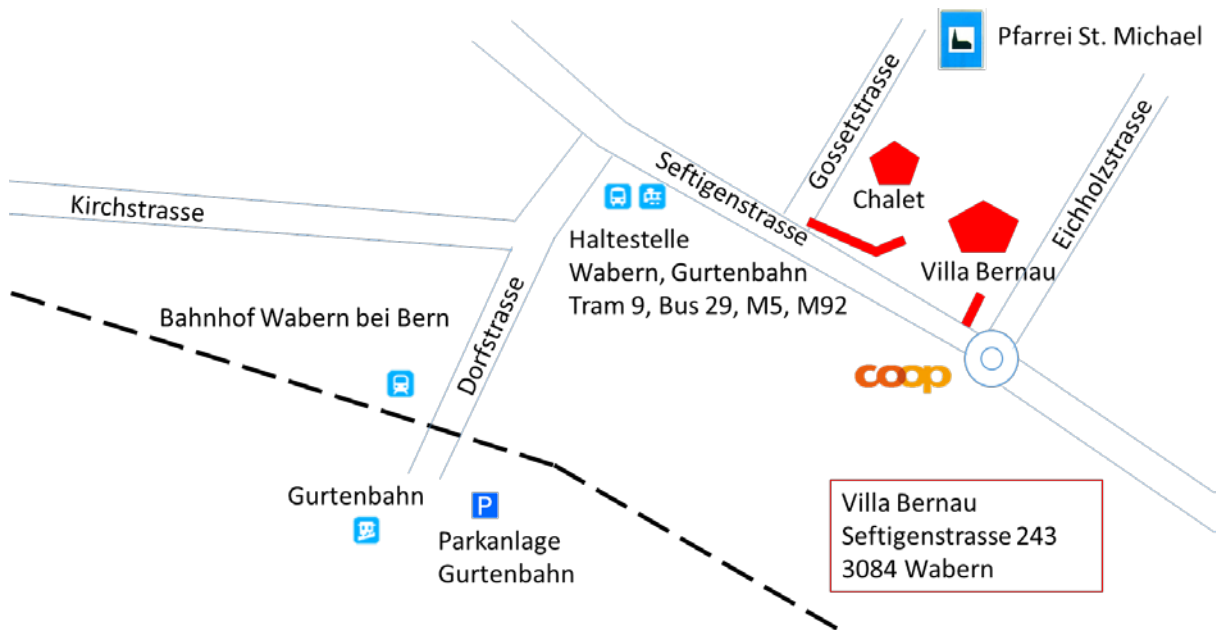
Feuerpolizeilich sind in der Villa Bernau max. 80 Personen erlaubt.

## Abfall

Es sind Kehrichtsäcke der Gemeinde Köniz (grau) zu verwenden. Die Bernau stellt diese zur Verfügung. Wir bitten Sie auf dem Abrechnungsblatt Anzahl der bezogenen Säcke zu vermerken, diese werden mit dem Depot verrechnet. Die Kehrichtsäcke bitte in den Containern neben dem Eingangstor (Eingang Gossetstrasse) deponieren.

Glas, Metall und Plastik bitte selber entsorgen.

## Anreise und Parkmöglichkeiten



Wir empfehlen mit den öffentlichen Verkehrsmitteln anzureisen. Die Tramhaltestelle Gurtenbahn und Eichholz befinden sich in direkter Nähe der Bernau. Auf dem Areal ist ein Parkplatz (mit Parkkarte Bernau) für die Mietpartei reserviert. Zudem erhält die Mietpartei einen Schlüssel für die weiteren Parkplätze in der Tiefgarage. Die blaue Zone im Quartier ist zwischen Mai und Oktober nur stundenweise benutzbar.

Das nächste Parkhaus befindet sich bei der Talstation der Gurtenbahn.

## Benutzung der Aussenanlage

Die Villa Bernau befindet sich in einem öffentlichen Park und liegt in einer Wohnzone.

Für die Festgesellschaft stehen Festtische und Festbänke inkl. Sonnenschirme zur Verfügung. Diese bitten wir Sie auf dem Kiesplatz direkt vor der Villa aufzustellen. Bitte nehmen Sie Rücksicht auf unsere Nachbarschaft.

Ab 22 Uhr ist die Nachtruhe einzuhalten. Das Fest muss ins Haus verlegt werden. Die Broncos führen Kontrollen im Park durch. Busse für Lärmübertritte werden Ihnen direkt verrechnet.

## Brandmeldealarm/ Notausgänge und Fluchtwege

Bei der Schlüsselübergabe werden die Mieter über die richtige Handhabung der Brandmeldeanlage, die Fluchtwege, sowie über den Standort der Löschdecke, Feuerlöscher und Wasserschläuche informiert. Bei unnötigem Erscheinen der Feuerwehr, werden die Kosten von 500.- der Mietpartei verrechnet.

## Catering

Die Villa Bernau verfügt über eine Profi-Küche, mit Steamer, Grossbackofen etc. Sie können selber kochen oder ein Catering organisieren. Gerne empfehlen wir ihnen ein Catering.

### **Feuerwerk / Heissluft Ballonen**

Das Abbrennen von Feuerwerk und offenes Feuer ist im Park der Bernau nicht erlaubt. Lichterballone dürften nicht gestartet werden (Anflugschneise Flughafen Belp, Feuergefahr).

### **Grill / Cheminée**

Der Mietpartei steht ein Grill zur Verfügung. Diesen bitte nur auf dem Kiesplatz vor der Villa benutzen. Kohle und Brennholz muss mitgebracht werden. Der Grill muss anschliessend entsprechend gereinigt und versorgt werden.

Das Cheminée in der Villa kann genutzt werden. Auch dafür bitte das Feuerholz mitbringen und anschliessend reinigen. Glühende Asche im Ochsnerkübel entsorgen.

### **Mietpreise**

Das Erdgeschoss der Villa Bernau steht Ihnen an den Wochenenden *für Privatfeste* zur Verfügung.

|         |                                 |   |
|---------|---------------------------------|---|
| Freitag | 16.00 Uhr bis Samstag 02.00 Uhr | 610.00 inkl. Reinigung                                |
| Samstag | 09.00 Uhr bis Sonntag 02.00 Uhr | 610.00 inkl. Reinigung                                |
| Sonntag | 09.00 Uhr bis Montag 02.00 Uhr  | 450.00 Selbstreinigung oder<br>610.00 inkl. Reinigung |

Bernau-Mitglieder erhalten CHF 50.00 Ermässigung auf Privatfeste in der Villa.

### **Mietzeiten**

Da die Räumlichkeiten während des ganzen Wochenendes mehrmals vermietet werden, ist es nicht möglich, ihr Fest bereits am Vortag oder Folgetag vorzubereiten oder aufzuräumen. Es steht Ihnen ein kleiner Raum zur Verfügung, um Material zum Voraus zu lagern. Die vereinbarten Mietzeiten sind verbindlich. Am Samstag und Sonntag wird von 5.00 - 9.00 Uhr gereinigt. Am Montagmorgen von 5.00 – 7.30 Uhr.

### **Musik**

Natürlich freuen wir uns, wenn Sie ein Fest mit Musik planen. Bitte informieren Sie uns vorgängig über geplante Auftritte und Darbietungen, damit wir besprechen können, welche zusätzlichen Massnahmen eingeplant werden müssen. Unsere Villa ist sehr alt und ringhörig. Da wir uns mitten in einem Wohnquartier befinden, sind wir auf Ihre Mithilfe angewiesen. Konzerte und Discos müssen im Gartensaal stattfinden, da wir diesen Raum auch isolieren können. Wir stellen Ihnen gerne die Isolation (Zusatzkosten 50.00) zur Verfügung. Für die Disco müssen sie unsere Musikanlage mieten (Zusatzkosten 120.00, inkl. Isolation). Es ist nicht erlaubt, die eigene Anlage zu nutzen. Für Hintergrundmusik können Sie einen eigenen portablen CD-Player mitbringen.

Musik darf nur bei geschlossenem Fenster gespielt werden. Wenn Sie lüften, soll keine Musik laufen. Bei nicht Einhaltung der Lärmschutz-Vorschriften stellen wir Ihnen die zusätzlichen Umtriebe in Rechnung. Allfällige Gebühren, die bei einem Einsatz der Behörde (Polizei, Feuerwehr usw.) entstehen, werden der Mietpartei vollumfänglich weiterbelastet.

Als Veranstalter sind Sie für die Einholung der Nutzungsrechte betreffend Musik, etc. bei der SUIZA verantwortlich. Von einer Vergütung ausgenommen ist die Nutzung, die in der Privatsphäre, namentlich im Freundes- und Verwandtenkreis, stattfindet.

### **Schlüsselübergabe und Instruktionen**

Die Schlüsselübergaben inklusive Einführung & Instruktion finden jeweils am Freitag vor dem Fest pünktlich um 9.30 Uhr statt und dauern ca. 30 Minuten. Die Mietpartei bezahlt bei der Schlüsselabgabe ein Depot von 300.00. Das Depot wird nach ordnungsmässiger Benutzung und Rückgabe der Räumlichkeiten zurückerstattet. Kosten für die Discoanlage, Isolation, Flügel, Kehrichtsäcke, extra Aufwände werden mit dem Depot verrechnet. Der Schlüssel, die Parkkarte und

das ausgefüllte Abrechnungsblatt, werden am Montag nach der Vermietung zwischen 7.30 Uhr und 12.30 Uhr zurückgebracht.

### **Rauchverbot**

In sämtlichen Räumen der Villa Bernau herrscht Rauchverbot.

### **Reinigungsdienst der Bernau (Freitag/Samstag/ Sonntag)**

Bei „Endreinigung durch die Bernau“ verlassen Sie die Räume so, dass unser Reinigungs-Team um 05.00 Uhr unverzüglich mit der Reinigung beginnen kann. Sie müssen selber die Kübel leeren, den Kehricht im Container entsorgen, die Küche aufräumen und Pfannen, Schüsseln, Backofen, Steamer reinigen, Kühlschränke leeren, das Geschirr wegräumen, die Tische gemäss Plan in die Räume zurückstellen und sämtliche Dekorationen entfernen. Bitte räumen Sie das Aussenmobiliar in den Schopf und entfernen jegliche Dekoration. Putzmaterial ist in der Küche und Materialraum vorhanden.

### **Selbstreinigung**

Bei Sonntagsmieten ist es möglich, die Räumlichkeiten selber zu reinigen. Dafür erhalten sie eine ausführliche Checkliste. Die Reinigungsarbeiten dauern aus Erfahrung zwischen 3- 4 Stunden. Wir haben einen hohen Reinigungsanspruch, unter anderem weil unter der Woche in den Räumlichkeiten ein Restaurant geführt wird. Für Zusätzliche Nach- Reinigungsarbeiten, verrechnen wir 60.00 pro Stunden.

### **Grundausstattung Villa Bernau**

| <b>Grundausstattung Räume ganzes EG Villa</b>   | <b>Ausstattung Küche / Office EG Villa</b>   |
|---|--|
| 12 Tische 160x80<br>10 Tische 80x80<br>90 Stühle<br>4 Bistrotische tief<br>2 Sofas<br>2 Barelemente<br>1 Getränkekühlschrank im Cheminéezimmer (50x150)<br>1 Töggelikasten<br>2 Stehtische hoch<br>3 Kinderstühle | 1 Grosse Kühlschrank (55x165 inkl. Gefrierfach 27x40)<br>1 kleiner Kühlschrank im Office (50x70)<br>1 Profi Steamer<br>1 Gastro – Backofen mit 4 Herdplatten<br>1 Gastro – Abwaschmaschine (inkl. Spülmittel)<br>1 Gastro – Kaffeemaschine<br>1 Mahlwerk extern für Bohnenkaffee<br>2 Nespresso Kaffeemaschinen für Selbstbedienung<br>Diverse Schüsseln/Pfannen<br>Abtrocknungstücher |
| <b>Grundausstattung Aussenraum</b>  | <b>Bestand mind. 80 Stück:</b>   |
| 48 Fest-Bänke<br>24 Tische (220x60)<br>Holzkohle-Grill (90x60) exkl. Kohle<br>6 Sonnenschirme (gross)   | Weingläser, Sektgläser, Wassergläser 2 und 3dl,<br>Teller gross, Teller klein, Suppenteller,<br>Dessertschalen aus Glas, Messer, Gabeln,<br>Suppenlöffel, Kaffeelöffel, Kaffeetassen (50 Stk.),<br>Espressotassen (40 Stk.) mit Unterteller  |

Während der Mietdauer übernimmt die Mietpartei die Verantwortung für die Mietsache und haftet für Schäden, die während dieser Zeit an Haus, Anlage und Einrichtung durch unsachgemässen oder unsorgfältigen Umgang entstehen.

Möbel der Inneneinrichtung dürfen nicht im Garten verwendet werden. Die Mietpartei meldet Schäden bei der Schlüsselerückgabe.

### Zusätzliches Mietmaterial

| Anzahl | Betreff  | Mietpreis pro Stk. |
|--------|--|--------------------|
| 1      | Flip-Chart , 1Block Papier, Stifte zur Benützung                   | 25.-               |
| 3      | Pinnwand auf Rollen (in der Villa)                                 | 20.-               |
| 1      | Leinwand (180X150) (in der Villa)                                  | 30.-               |
| 1      | Beamer   | 40.-               |
| 1      | DVD-Gerät  | 30.-               |
| 2      | Scheinwerfer (Paar)  | 25.-               |
| 1      | Musikanlage (Mischpult, Doppel CD-Deck, 2 aktiv Boxen) & Isolation | 120.-              |
| 1      | Isolation  | 50.-               |
| 1      | Flügel in der Villa (wird quartalsweise gestimmt)                  | 90.-               |
|        | Stimmung Flügel / Klavier extra (Miete Flügel wird erlassen)       | 210.-              |

Wabern, November 2016